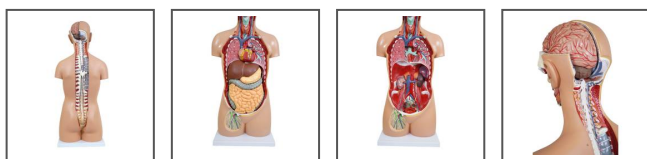


1-160-0050

人体解剖模型（トルソー型）

K I S - 3 1 0（3 D C Gサービス付）



標準価格(税抜)

¥135,000

(税込：¥148,500)

- 人の体の主な臓器の配置の学習に適した人体解剖模型です。
- 等身大で演示に最適なモデルです。
- 軟質の樹脂製で柔らかく、臓器の出し入れが容易に行えますので安心です。
- 購入後に専用Webページよりアカウント登録（学校単位）すると、人体臓器の3DCGモデル全11種を閲覧できる機能を、サービス登録日から1年間無償でお使いいただけます。※お申込み期間は2025年4月1日～2027年3月31日までとなります。
- 医学的知見に基づき再現された正確な3DCGモデルで、臓器の構造を正しく学べます。モデルの回転、拡大・縮小、パーツの非表示など、手に取るかのように自由に細部を観察することができます。
- 手元の端末で閲覧することで、実物の模型だけでは難しかった、生徒全員が同時に観察することが可能になります。
- 肋骨付で椎体も観察できる人体解剖模型です。

分解数	17
スケール	1/1
分解箇所	頭部（大脳・小脳） 眼球 肋骨付両肺×2 心臓（2分解） 胃（2分解） 胆嚢付き肝臓 腸（4分解） 腎臓（右前半分） 膀胱（前半分） 椎骨
材質	軟質樹脂製
大きさ	360×230×850mm
重量	11.7kg
タイプ	中性

※商品情報は2026年04月現在のものとなります。