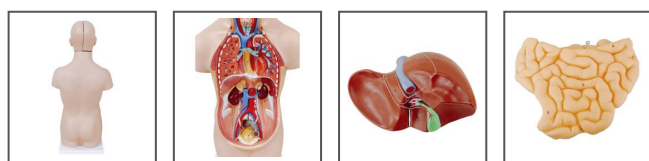


1-160-0107

人体解剖模型（トルソー型）

K I S - 1 2



標準価格(税抜)

¥28,000

(税込：¥30,800)

- 卓上の学習に適した1/2スケールの人体解剖模型です。
- 顔が左右揃っており、児童が怖がりにくいモデルです。
- 材質は軽量・丈夫な軟質樹脂製で、臓器を手にとって観察できます。

大きさ	230×120×500mm
重量	約2.2kg
スケール	1/2
材質	軟質樹脂
分解数	12
分解箇所	頭部（2分解） 脳（左半分） 肺×2 心臓（2分解） 胃 肝臓 腸（2分解）
タイプ	中性

※商品情報は2026年05月現在のものとなります。

 **ケニス株式会社**

Copyrights(C)Kenis CO.,LTD ALL Rights Reserved.