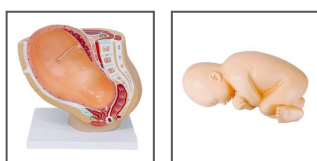


1-160-0709

正規妊娠模型

K I S - 5 8 1



標準価格(税抜)

¥76,000

(税込：¥83,600)

- 妊娠40週目（10か月）の子宮と骨盤の正中断面の模型です。
- 母体内での胎児の配置を理解できるとともに、実物大の模型であるため、胎児の大きさを感じることができます。

大きさ	370×260×400mm
重量	3.3kg
スケール	約1倍（実物大モデル）
材質	プラスチック
形状	台付
分解数	2(胎児・母体腹部)

※商品情報は2026年05月現在のものとなります。

 **ケニス株式会社**

Copyrights(C)Kenis CO.,LTD ALL Rights Reserved.